



*"Express Chart" Original Designs Collection*  
by Laura G. Lattuada



## DL 42 HALLOWEEN SAMPLER

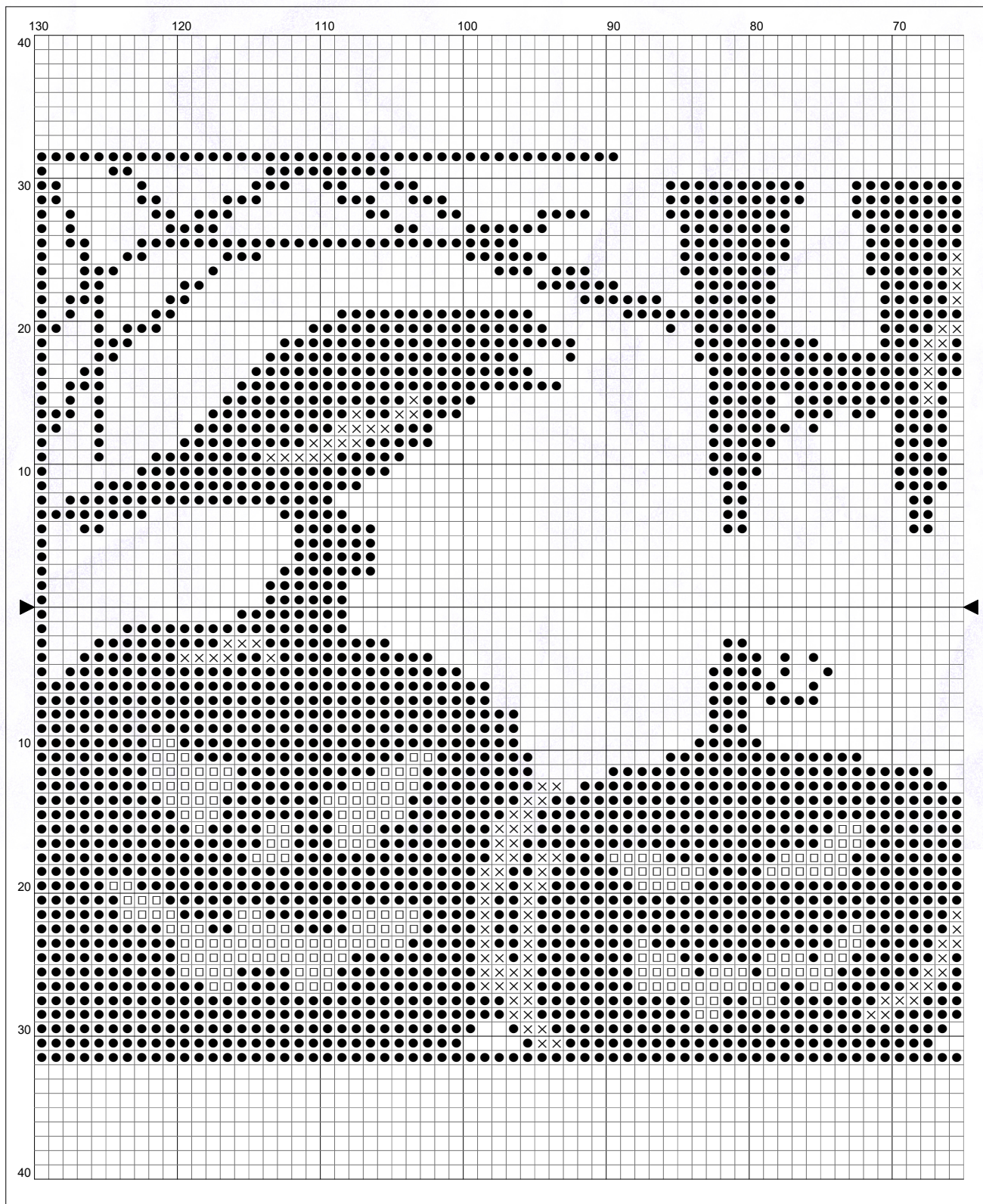


A FREE GIFT DIGITAL CHART FOR HALLOWEEN HOLIDAY



© Copyright 1994- 2018 Laura Gabutti Lattuada  
All Rights Reserved - Tutti i diritti sono riservati



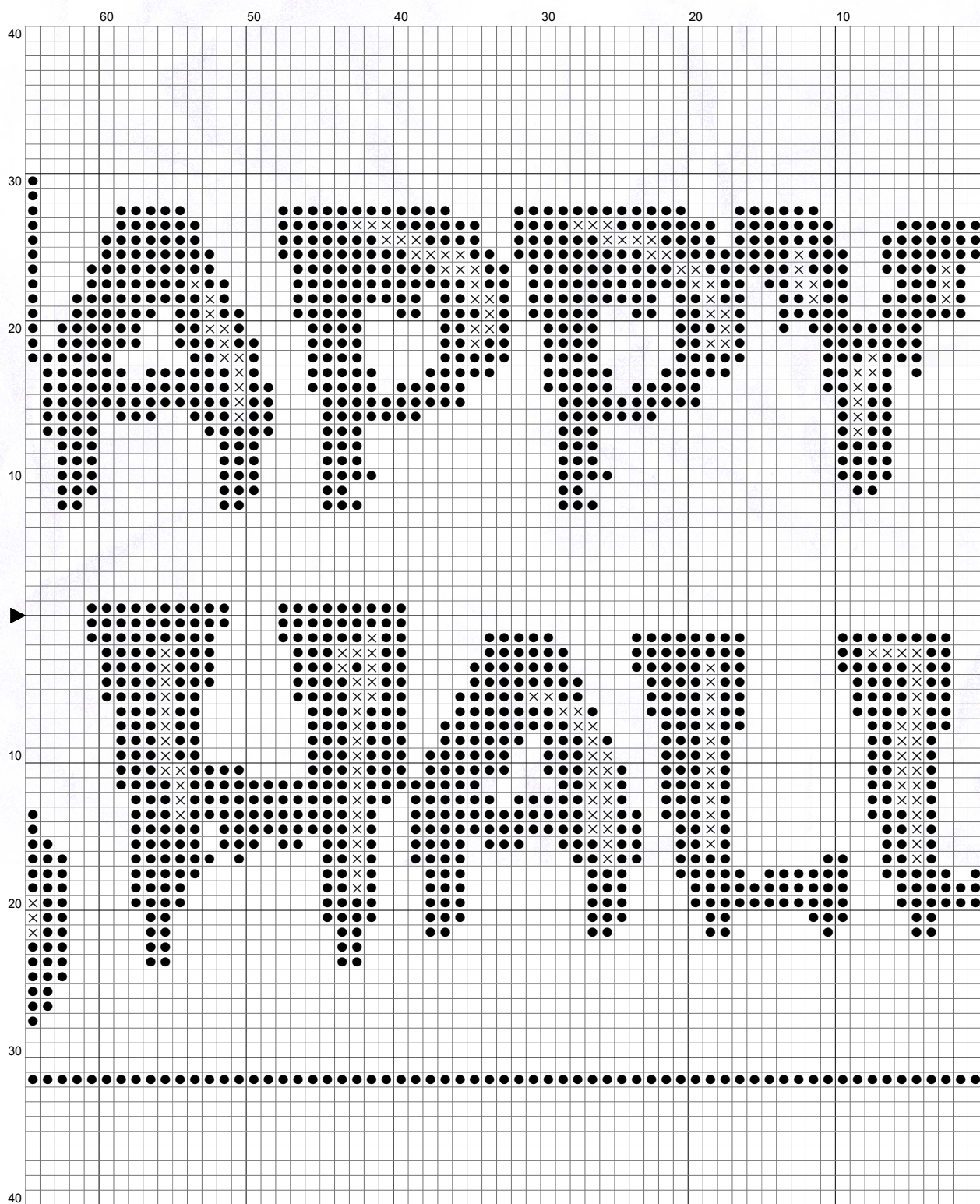


Dmc

● 310 Black

□ 741 Tangerine orange

× 552 Violet



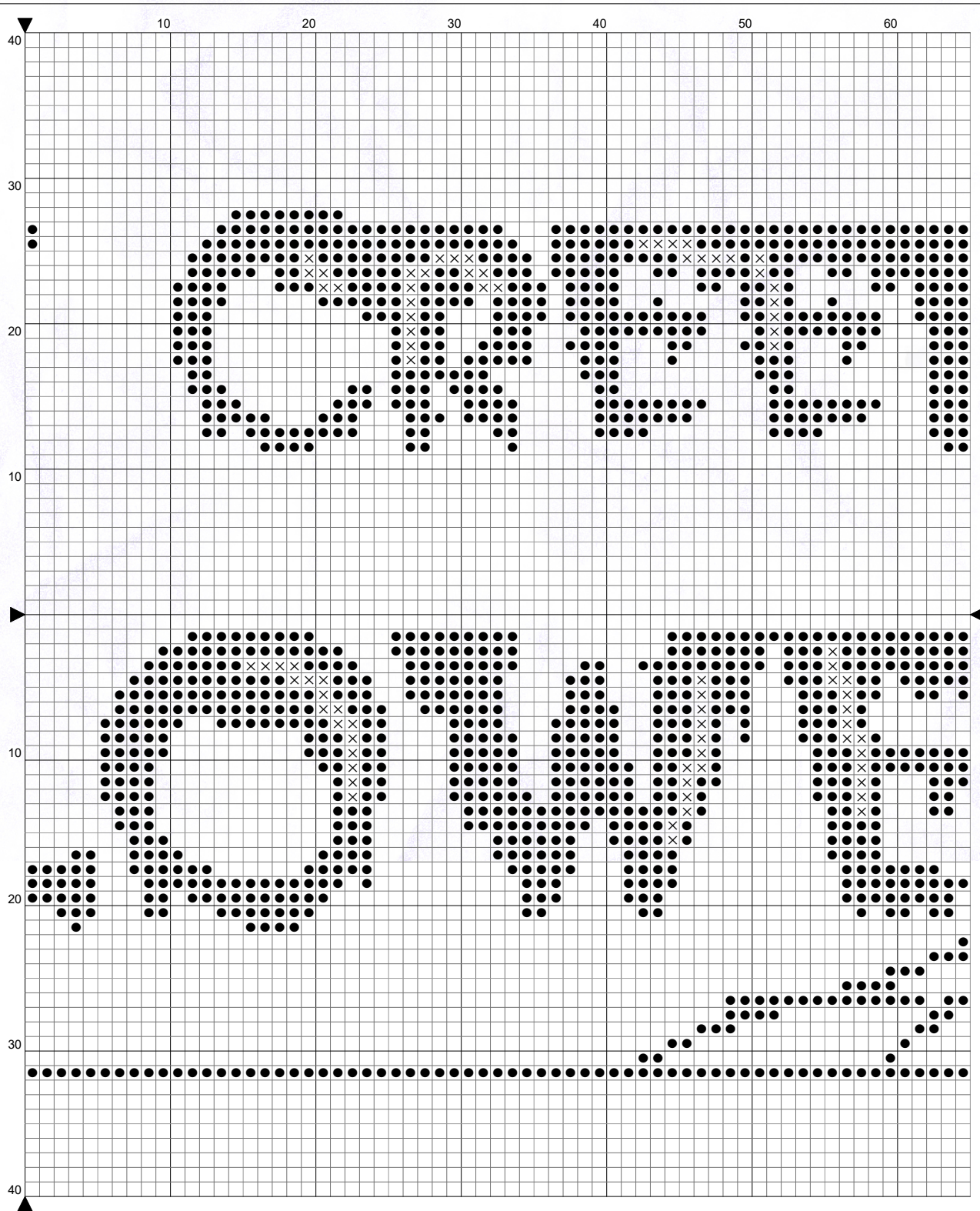
Dmc

● 310 Black

□ 741 Tangerine orange

× 552 Violet



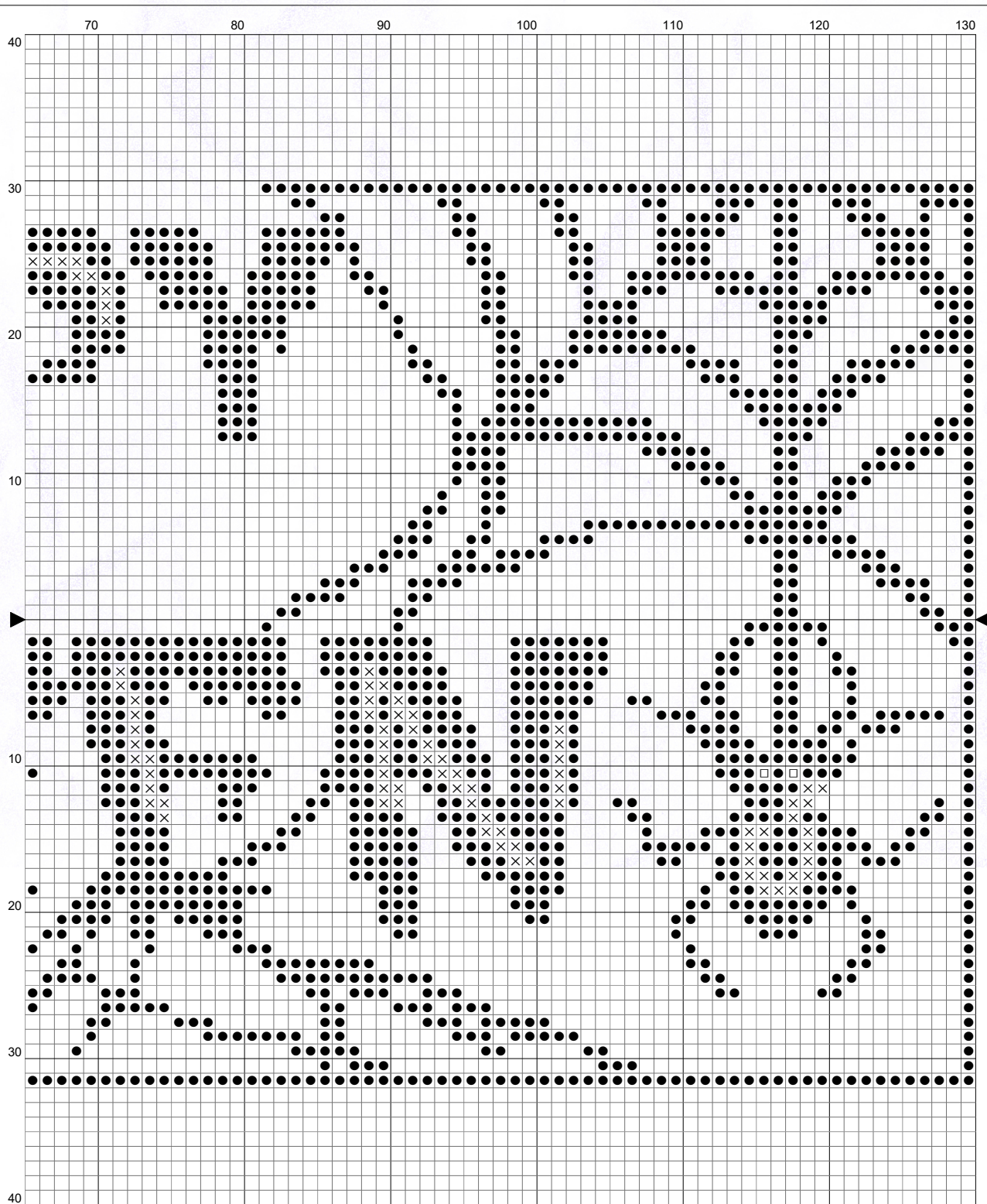


Dmc

● 310 Black

□ 741 Tangerine orange

× 552 Violet



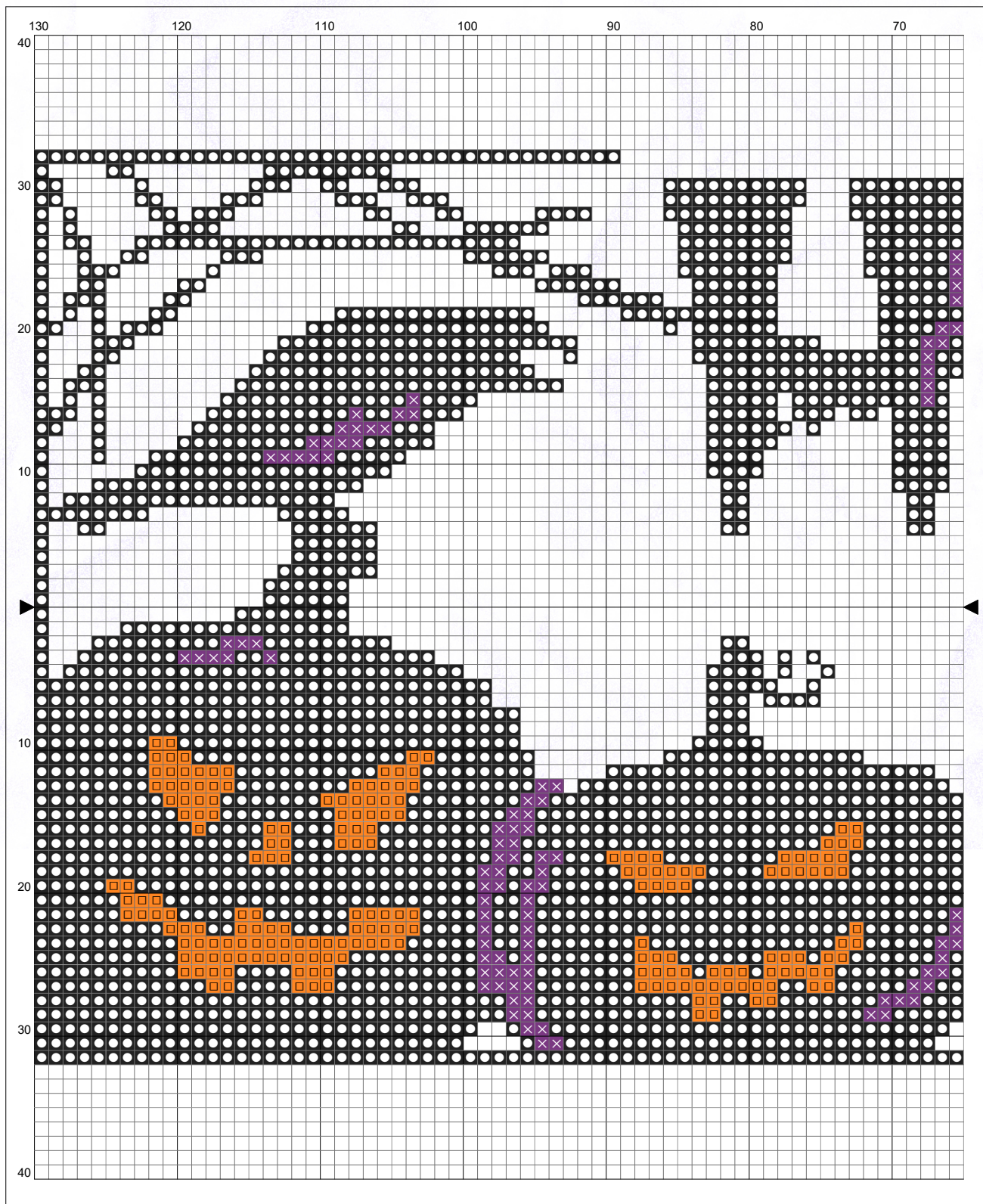
Dmc

● 310 Black

□ 741 Tangerine orange

× 552 Violet





Dmc

● 310 Black

■ 741 Tangerine orange

✕ 552 Violet



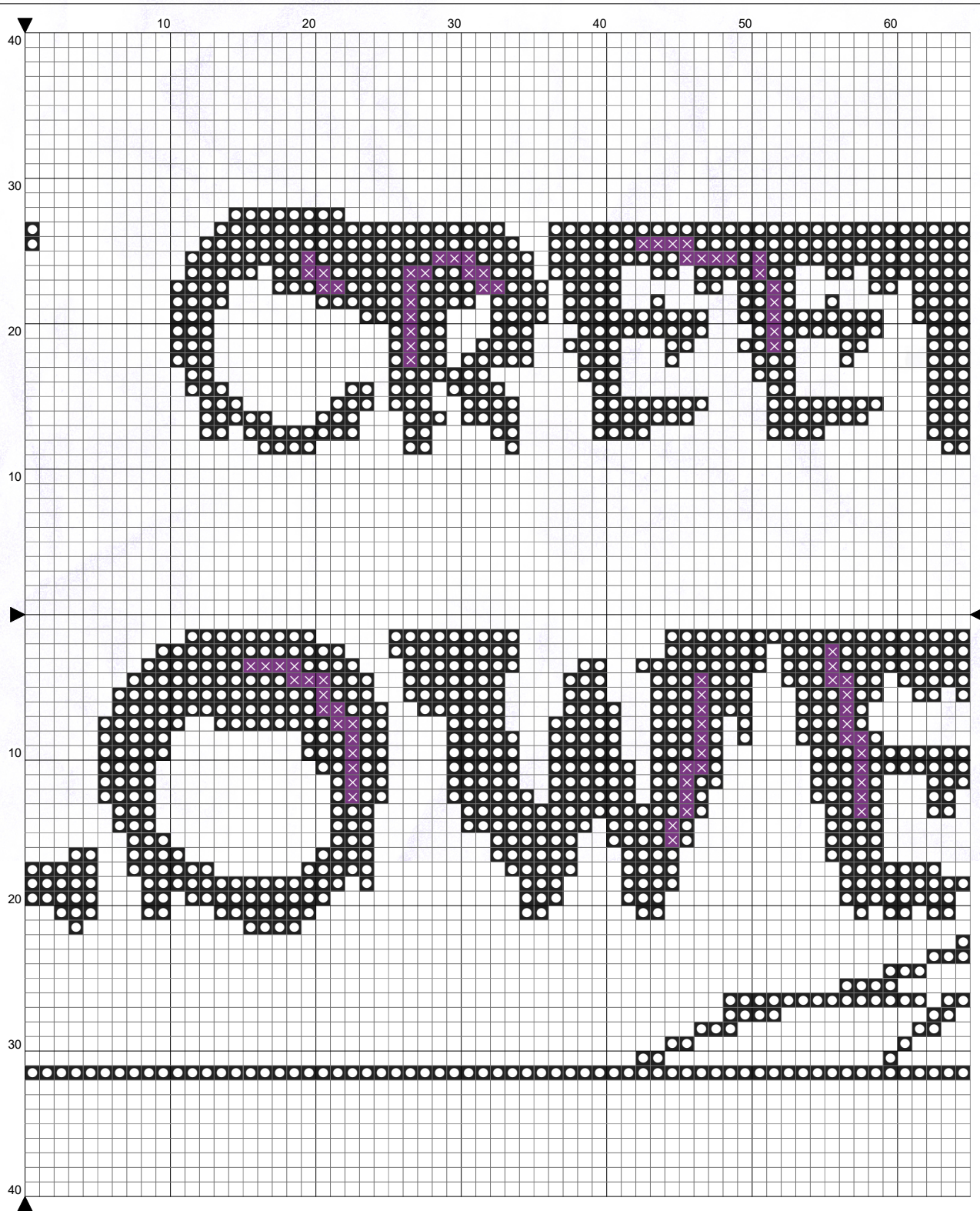
Dmc

● 310 Black

■ 741 Tangerine orange

✕ 552 Violet





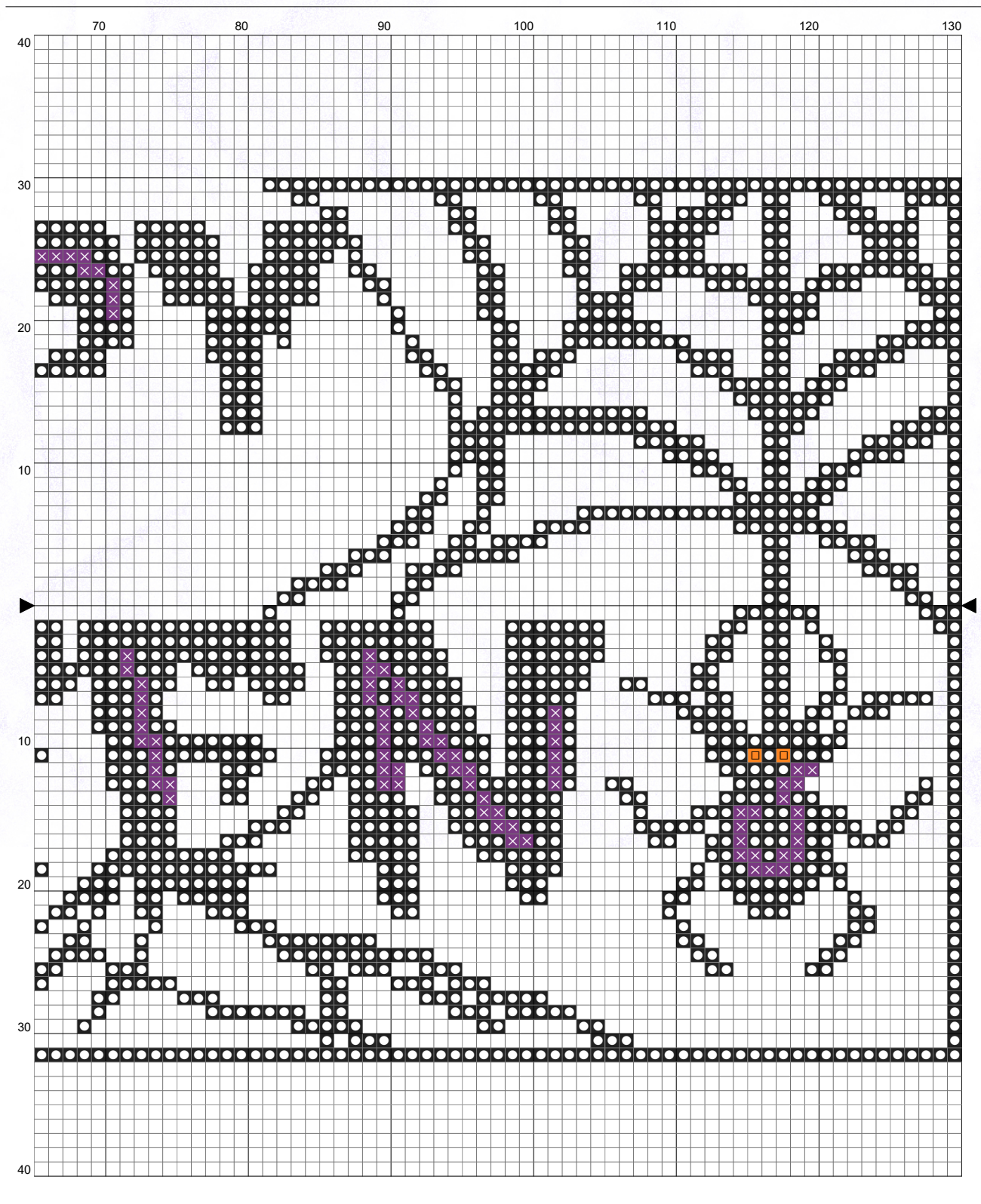
Dmc

● 310 Black

■ 741 Tangerine orange

✕ 552 Violet





Dmc

● 310 Black

■ 741 Tangerine orange

✕ 552 Violet



# HALLOWEEN SAMPLER

DL42 Halloween Sampler © 2018 Passione Ricamo® - Free Gift Digital chart for Halloween Holiday

## Stitching info:

Sitched on a 28 ct dyed lugana fabric in a shade of violet

Stitch count: 260 x 64

Finish embroidery :about 18,57 x 4,57 Inches

If you desire give sparkle to all the sampler , you can use Petite Treasure braid by Rainbow Gallery instead of DMC and make the changing follow these key list

Sym	Raibow Gallery
●	PB5 Blak
×	PB12 Lavander
□	PB42 autumn orange

DMC ETOILE	Sym	DMC
C310	●	310
C550	×	552
C740	□	741

## Informazioni:

Il modello è stato ricamato una lugana 28ct nei toni del viola

Dimensioni del ricamo in punti: 260 x 64  
ingombro del ricamo finito circa cm 47 x 12

Nel caso in cui desideraste dare un tocco di luccichio a tutto il sampler, potete sostituire i filati moulinè DMC con i filati metallici Petite Treasure Braid della Rainbow Gallery utilizzando la legenda riportata qui sotto:

Sym	Raibow Gallery
●	PB5 Blak
×	PB12 Lavander
□	PB42 autumn orange

This chart has been designed and printed with our best intentions of being without mistakes. However, the possibility of human error, printing mistakes or the variation of individual stitching does exist, and we regret that we cannot be reponsible for this.

Ce diagramme a été conçu et imprimé avec nos meilleures intentions d'être sans erreurs. Cependant, la possibilité d'erreur humaine, les erreurs d'impression ou la variation de piquer d'individu existe, et nous regrettons que nous ne puissions pas être responsables de ceci.

The shaded blocks on the chart represent overlapping stitches.

Questo schema è stata progettato e stampato con le nostre migliori intenzioni di essere senza errori. Tuttavia, la possibilità dell'errore umano, gli errori di stampa o la variazione nel ricamo fatto individualmente possono esistere e per questo ce ne rammarichiamo ma non possiamo esserne responsabili

PLEASE, SUPPORT THE ORIGINALS, RESPECT MY WORK and inform others stitchers in the stitching community that it is a violation of international copyright laws to reproduce a designer's work in any form. It is one thing to share photos of completed projects and wip, but posting, emailing, scanning and photocopying charts is OFF LIMITS and it does not matter whether or not there is money exchanged. The fact is that each time someone does this, my designer's livelihood suffers for it.

PER FAVORE, SOSTIENI GLI ORIGINALI, RISPETTA IL MIO LAVORO ed informa le altre ricamatrici come te che è una violazione delle leggi sui Diritti di Autore italiana ed internazionali riprodurre in ogni forma e con ogni mezzo qualsiasi mio disegno. La fotocopiatura, lo scanning, l'invio per posta elettronica, la pubblicazione su blog o siti illeciti di un mio schema completo è COMPLETAMENTE VIETATO e PERSEGUIBILE PER LEGGE . Il fatto è che ogni volta che qualcuno viola il mio copyright fotocopiando questo e qualsiasi altro schema per darlo ad un'altra ricamatrice, o peggio ancora rivendendo lo spacciandolo per proprio, mi procura un grave danno economico e di immagine...

